

ふり返りと記録により、自己理解を深め、
就労支援に役立つ書き込み式ノート!

最新刊!

フルカラー
イラスト

ルビ入り

ひとりだちするための 就労支援ノート

生徒用

【監修】特定非営利活動法人 WEL'S 新木場
【体裁】B5版112ページ 【価格】1,250円+税
ISBN978-4-931336-21-6 C7078

ひとりだちするための 就労支援ノート

しゅうろう し えん



日本教育研究出版

自分を知る=自己理解により、 ミスマッチを防ぎ就労定着へ

就労時のミスマッチや、就労してからの問題発生を防ぐために、
「合理的配慮」という便宜が必要な場合があります。
「どんな配慮をして欲しいか」という意思表示を明確にするため
には、「自分を知る」=「自己理解」というプロセスが必要です。



豊富なイラスト、もちろんルビ入り、 大きく書き込みやすい記入欄

フルカラーイラストをふんだんに使用しています。
もちろん文章はルビ入りです。また、考えを書き込みやすいよ
うに、大きな記入欄を設けました。

内容紹介

1章 プロフィール

プロフィール/家族/緊急連絡先/手帳/福祉制度
/自動車関係の優遇措置 など

2章 医療・健康

健康保険証/病気やケガなどの記録/かかりつけ
の病院・医院 など

3章 生まれて～中学まで

生活暦・思い出/小学校のこと/中学校のこと

4章 高校・高等部

日常生活でできること・できないこと/実習・イン
ターンについて/実習をふり返ってみよう/私の
希望の仕事/働く上で配慮して欲しいこと など

5章 社会に出てから

私の思い・願い/親の思い・願い/相談の記録/暮
らし/日中活動の場

6章 就労のためのチェックリスト

7章 求職者プロフィール票

8章 関係機関の連絡先

ホームページも
チェックしてね!



<http://www.nikkyoken.co.jp>

就労時の合理的配慮、就労後の問題解決の手がかりに

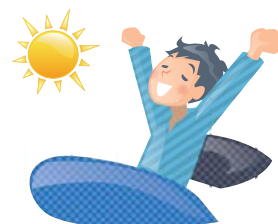
過去の
自分を
振り返る

自分を知る
II
自分理解

現在の
自分を
記録する



他者に自分を理解してもらおう



在学中、卒業後はもちろん、 万が一の親なき後の生活の支えに

就労時だけでなく、就労後に問題が発生した場合、休職してblankがあってから復帰する場合、様々な場面でこのノートの記録が役に立ちます。また、万が一の親なき後の生活でも過去の記録や想いを詰め込んだこのノートが支えになってくれるでしょう。

中学校のこと

好きだった科目

入っていたクラブ活動

仲良かった友達

楽しかった思い出・夢中になったこと

中学校の時の成長過程で気になったこと

質問	回答

子供の頃からの
思い出を
振り返る

就労のためのチェックシート

日常生活やコミュニケーションなど、様々な項目のチェックシートを用意しました。これらをまとめ、求職プロフィール票を作成できます。就労のための活動を支えてくれます。

就労につながる
自分の特性を
知ろう

必須チェック項目

日常生活

1-1. 起床

1-2. 生活リズム

1-4. 健康管理

チェック項目	メモ
1. 決まった時刻に起きられる	
2. 決まった時刻に寝られる	
3. 決まった時刻に起きられる	
4. 決まった時刻に寝られる	
5. 決まった時刻に起きられる	

チェック項目	メモ
1. 朝起きやすい生活ができる	
2. 決まった時刻に寝られる	
3. 朝起きやすい生活ができる	
4. 朝起きやすい生活が保たれている	
5. 朝起きやすい生活ができる	

チェック項目	メモ
1. 決まった時刻に起きられる	
2. 決まった時刻に寝られる	
3. 決まった時刻に起きられる	
4. 決まった時刻に寝られる	
5. 決まった時刻に起きられる	